



TOWN
SQUARE
DUBAI

by NSHAMA

REEM
TOWNHOUSES



دبي DUBAI

مرحبًا بكم في مدينة المستقبل، حيث
الآفاق الساحرة والمعالم المذهلة.

Where skylines capture your
imagination and landmarks
inspire awe. Welcome to the
city of the future.

تاون سكوير عنوان للتفرد

AN ADDRESS OF EXCLUSIVITY

تاون سكوير دبي هو مُجمّع متكامل من تطوير شركة نشاما، يوفّر لك جميع الخدمات والمرافق التي تحتاج إليها.

يضع تاون سكوير معياراً جديداً لأسلوب الحياة، ويرفع مستوى توقعات مالكي المنازل الراغبين في الاستمتاع بأسلوب حياة عصري.

يضم المُجمّع شققاً ومنازل تاون هاوس تتميز بتصميمها الرائع، وهي تتنوّع من حيث الحجم والتصميم، وتوفّر لقاطنيها مستوى لا مثيل له من الخصوصية والهدوء.

تاون سكوير وجهة مثالية يسعى الجميع للعيش فيها للاستمتاع بالأنشطة النابضة بالحياة والخدمات المتكاملة.

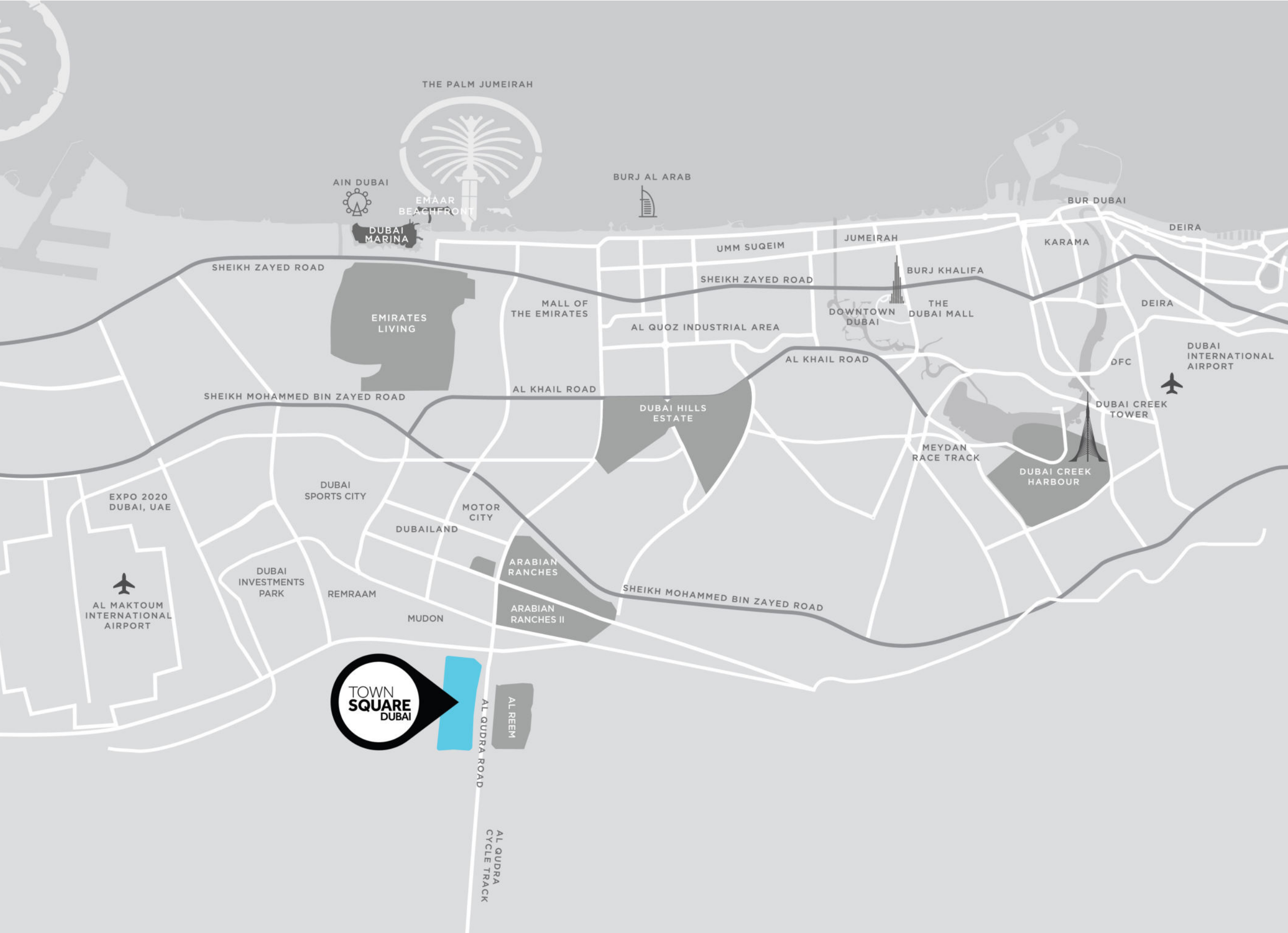
Town Square Dubai by Nshama is a fully integrated community that offers all the services and facilities you need.

It has set a new benchmark with its class of living, raising expectations of home owners seeking a modern lifestyle.

Beautifully designed apartments and townhouses range in size and styles, offering ultimate privacy and serenity.

Sprawling with activities and buzzing with action, everything comes together at the most sought-after address in town.





LOCATION BENEFITS



DWC AIRPORT
25 MIN



DUBAI INT AIRPORT
28 MIN

THE DUBAI MALL

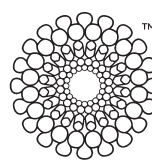
DUBAI MALL
29 MIN



BURJ AL ARAB
24 MIN



DUBAI MARINA
27 MIN



EXPO 2020
20 MIN

كن جزءاً من الطبيعة BE ONE WITH NATURE

في قلب تاون سكوير دبي، تمتد الحدائق الخضراء الوارفة على مساحة ٣٧٠٠٠ متراً مربعاً، وتضم مجموعة كبيرة من المرافق ومناطق اللعب.

إنه المكان المثالي للتجمعات العائلية، حيث يستمتع الأطفال باللعب في الهواء الطلق.

At the heart of Town Square Dubai is a sprawling 37,000 sqm of lush green park with a host of amenities and play areas.

The perfect place for families to gather and kids to experience the great big outdoors.



مقدمة INTRODUCTION

تاون سكوير دبي

يقع مُجمَع تاون سكوير بالقرب من قلب المدينة، إلا أنه يبعد عن ضجيجها بمسافة كافية، لذا فهو يُعدّ مركزاً سكنياً فريداً من نوعه يرتقي بمفهوم الحياة في المُجمَعات السكنية، ويُقدّم تجربة رائعة غير مسبوقة في مدينة دبي.

TOWN SQUARE DUBAI

Located close to the heart of the city, yet away from the bustle. Town Square Dubai is a one-of-a-kind residential hub that elevates the idea of community living, with an experience like no other.

يوفّر لك تاون سكوير دبي فرصة مثالية لتتعم بالهدوء والسعادة والحياة المجتمعية في مكان تشعر بانتماء حقيقي إليه.
Town Square Dubai is where you come home to tranquility, happiness and community living. A home you truly belong to.



ريم تاون هاوس REEM TOWNHOUSES

انعم بحياة استثنائية

تمنحك منازل ريم تاون هاوس مزيجاً من الراحة والرفاهية، وهي مُصمّمة خصيصاً لتوفّر لك مستوى معيشة راقياً.

تقع المنازل التي تضم ٣ و٤ غرف نوم وسط المساحات الخضراء الهادئة، وتوفّر لقاطنيها مستوى لا مثيل له من الخصوصية والهدوء في أحضان الطبيعة الخلابة.

تتميّز منازل تاون هاوس بتصميماتها العصرية الرائعة التي تهتم بأدق التفاصيل. وتتيح لك تصميمات الطوابق التي تتسم بمساحاتها الكبيرة إمكانية إضفاء طابعك الشخصي المُميّز على منزلك.

LIVE EXTRAORDINARY

Comfort meets convenience at Reem, with homes that are designed to elevate your living experience.

The 3 and 4-bedroom townhouses reside amidst serene green environs, offering unmatched exclusivity and peace amongst nature's best.

Each townhouse has been finely crafted with great attention to detail and modern designs. Lavishly laid out floor plans give you more room for personalizing your home the way you want.





الموقع LOCATION

تقع منازل ريم تاون هاوس على مسافة خطوات قليلة من حديقة تاون سكوير دبي التي تضم العديد من المرافق الترفيهية ومناطق اللعب. وفي الجوار، يوجد العديد من وسائل الترفيه التي تشمل متاجر التجزئة والمطاعم والمقاهي، بالإضافة إلى مضمار لممارسة الركض وركوب الدراجات يمتد لمسافة ١٠ كيلومتر.

وتقع المنازل بالقرب من قلب المدينة، ولكن بعيداً عن ضجيجها، حيث يقع دبي مول على مسافة ٢٢ دقيقة بالسيارة، بينما يقع مطار آل مكتوم الدولي على مسافة ٢٠ دقيقة بالسيارة.

Reem Townhouses is located near Town Square Dubai Park, where one can find various entertainment facilities and play areas. Nearby are also retail and F&B outlets, as well as the 10km jogging and cycling track for your leisure options.

Being situated away from the bustle, yet near the heart of the city, the Dubai Mall is 29 mins drive and Al Maktoum Airport is 25 mins away.



المخطط الرئيسي
MASTER PLAN



50,000 sqm of
Town Square Park



13km
Cycling Trails



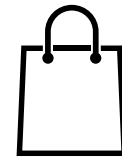
260,000 Sqm
of Green Area



Boutique
Hotel



10 km
Jogging Trails



350
Retail Outlets



8000 sqm
Sports Area



Cinema

المرافق FACILITIES

توفّر لك منازل ريم تاون هاوس مرافق ذات جودة فائقة ويمكن الوصول إليها بكل سهولة وتضم تلك المرافق صالة ألعاب رياضية بها أحدث الأجهزة، وحوض سباحة ومناطق لعب للصغار.

استمتع بتجارب رائعة لا تُنسى في حديقة تاون سكوير دبي التي تضم مجموعة كبيرة ومتنوعة من المرافق ومناطق اللعب للصغار، بينما يستطيع الكبار الاسترخاء والاستمتاع بالهدوء وسط المساحات الخضراء الشاسعة.

يستطيع الصغار أيضًا قضاء أمتع الأوقات في المنتزه الترفيهي والاستمتاع باللعب في منحدرات التزلج أو القفز على الترامبولين أو ممارسة رياضة ركوب الأمواج في "ويف رايدر".

إنها حقًا الوجهة المثالية لك ولجميع أفراد عائلتك.

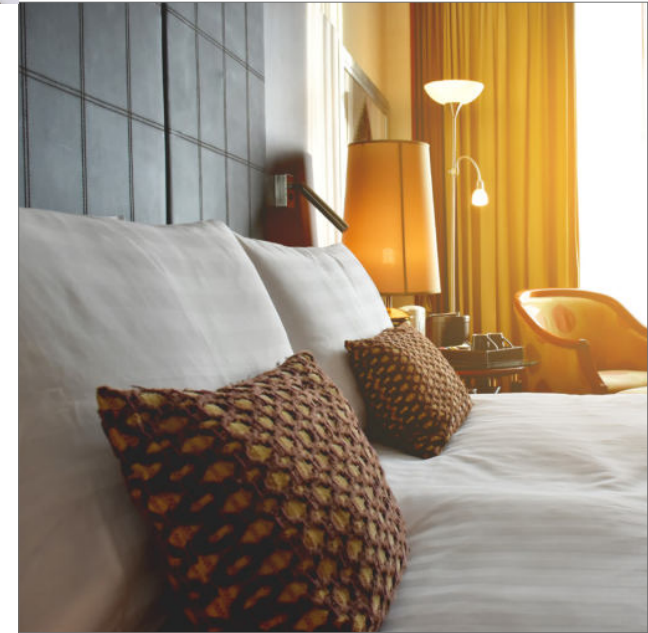
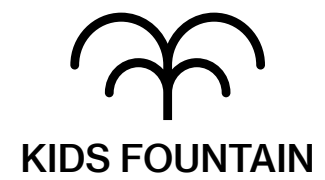
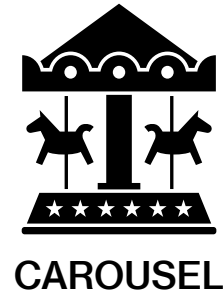
Enjoy easy access to a state-of-the-art gym, swimming pool as well as play areas for the little ones at Reem Townhouses.

For a memorable time with your family, the nearby Town Square Dubai Park has host of facilities and play areas for the little ones, while the adults can kick back and lounge around surrounded by wide green spaces.

The kids can also have fun at the Recreational Park on the skate ramps, bounce away on the trampolines or practise surfing at the Wave Rider.

It is all in all the perfect place for you and your family.





منزل أحلامك YOUR HOME

تتوافر منازل ريم تاون هاوس في وحدات تضم ٣ و٤ غرف نوم، وتضم كل وحدة غرفة استراحة للضيوف ذات تصميم مفتوح ومساحة لتناول الطعام وحديقة خلفية خاصة. كما توجد أيضًا شرفة تطل على الحديقة، وغرفة للخدم وجراج مغطى. وتضم غرفة النوم الرئيسية حمامًا داخليًا خاصًا، بينما يضم الطابق الأرضي حمامًا للضيوف.

Reem Townhouses are available in 3 and 4 bedroom units. Each unit comes with an open layout green room, a dining area and a private rear garden. There is a balcony overlooking the garden, a maid's room and a covered garage. The master bedroom has an en-suite bathroom, while the ground floor houses a powder room.





غرفة المعيشة وغرفة الطعام

إضاءة طبيعية أثناء النهار
أرضية مُغطاة بالسيراميك توفر برودة طبيعية
مساحة رحبة لاستقبال الضيوف والترفيه
إنترنت عالي السرعة عبر الألياف البصرية

LIVING AND DINING AREA

Abundant natural light
Naturally cool ceramic tiled floors
Generous space for entertaining
High-speed fibre optic data







REEM TOWNHOUSES

3 BEDROOM + MAID'S MID UNIT - TYPE 1A

AREA	MIN (SQ.FT)	MAX (SQ.FT)
TOTAL BUILT-UP AREA	2,201.43	2,229.53



Ground Floor



First Floor

Disclaimer
 1. All room dimensions are in metric and measured to structural elements and exclude wall finishes and construction tolerances. 2. All dimensions have been provided by our consultant architects. 3. All materials, dimensions, drawings features and amenities are approximate at the time of printing. 4. Actual area may vary from stated area. Drawings not to scale E&EO. The developer reserves the right to make revisions to the floor plans and any features, materials, dimensions, drawings and amenities mentioned in this brochure without notice. 5. Unit floor plan might be mirrored according to its location in the community layout.

REEM TOWNHOUSES

3 BEDROOM + MAID'S MID UNIT - TYPE 1B

AREA	MIN (SQ.FT)	MAX (SQ.FT)
TOTAL BUILT-UP AREA	2,204.23	2,204.23



Ground Floor



First Floor



Disclaimer

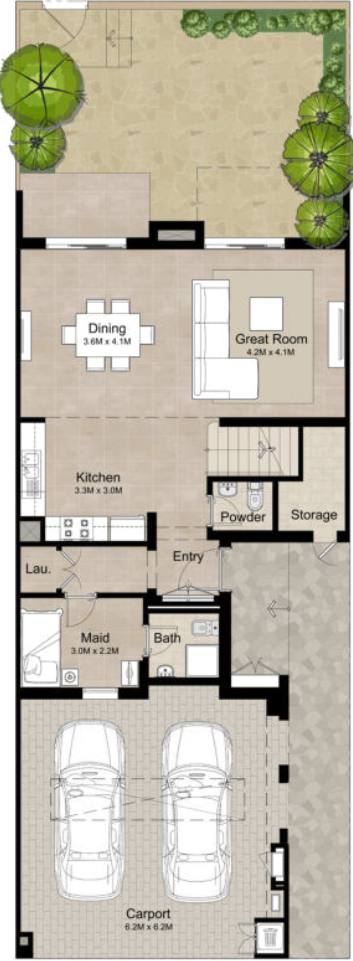
1. All room dimensions are in metric and measured to structural elements and exclude wall finishes and construction tolerances. 2. All dimensions have been provided by our consultant architects. 3. All materials, dimensions, drawings features and amenities are approximate at the time of printing. 4. Actual area may vary from stated area. Drawings not to scale E&EO. The developer reserves the right to make revisions to the floor plans and any features, materials, dimensions, drawings and amenities mentioned in this brochure without notice. 5. Unit floor plan might be mirrored according to its location in the community layout.



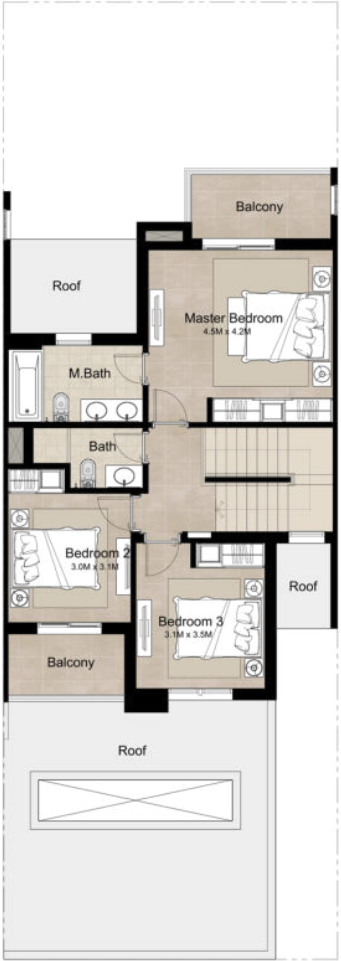
REEM TOWNHOUSES

3 BEDROOM + MAID'S MID UNIT - TYPE 2A

AREA	MIN (SQ.FT)	MAX (SQ.FT)
TOTAL BUILT-UP AREA	2,292.17	2,320.91



Ground Floor



First Floor

Disclaimer

1. All room dimensions are in metric and measured to structural elements and exclude wall finishes and construction tolerances. 2. All dimensions have been provided by our consultant architects. 3. All materials, dimensions, drawings features and amenities are approximate at the time of printing. 4. Actual area may vary from stated area. Drawings not to scale E&EO. The developer reserves the right to make revisions to the floor plans and any features, materials, dimensions, drawings and amenities mentioned in this brochure without notice. 5. Unit floor plan might be mirrored according to its location in the community layout.

REEM TOWNHOUSES

3 BEDROOM + MAID'S MID UNIT - TYPE 2B

AREA	MIN (SQ.FT)	MAX (SQ.FT)
TOTAL BUILT-UP AREA	2,313.06	2,344.06



Ground Floor



First Floor



Disclaimer

1. All room dimensions are in metric and measured to structural elements and exclude wall finishes and construction tolerances. 2. All dimensions have been provided by our consultant architects. 3. All materials, dimensions, drawings features and amenities are approximate at the time of printing. 4. Actual area may vary from stated area. Drawings not to scale E&O. The developer reserves the right to make revisions to the floor plans and any features, materials, dimensions, drawings and amenities mentioned in this brochure without notice. 5. Unit floor plan might be mirrored according to its location in the community layout.



REEM TOWNHOUSES

4 BEDROOM + MAID'S END UNIT - TYPE 3A

AREA	MIN (SQ.FT)	MAX (SQ.FT)
TOTAL BUILT-UP AREA	2,455.79	2,455.79



Ground Floor



First Floor

Disclaimer

1. All room dimensions are in metric and measured to structural elements and exclude wall finishes and construction tolerances. 2. All dimensions have been provided by our consultant architects. 3. All materials, dimensions, drawings features and amenities are approximate at the time of printing. 4. Actual area may vary from stated area. Drawings not to scale E&EO. The developer reserves the right to make revisions to the floor plans and any features, materials, dimensions, drawings and amenities mentioned in this brochure without notice. 5. Unit floor plan might be mirrored according to its location in the community layout.

REEM TOWNHOUSES

4 BEDROOM + MAID'S END UNIT - TYPE 3B

AREA	MIN (SQ.FT)	MAX (SQ.FT)
TOTAL BUILT-UP AREA	2,522.52	2,522.74



Ground Floor



First Floor



Disclaimer

1. All room dimensions are in metric and measured to structural elements and exclude wall finishes and construction tolerances. 2. All dimensions have been provided by our consultant architects. 3. All materials, dimensions, drawings features and amenities are approximate at the time of printing. 4. Actual area may vary from stated area. Drawings not to scale E&EO. The developer reserves the right to make revisions to the floor plans and any features, materials, dimensions, drawings and amenities mentioned in this brochure without notice. 5. Unit floor plan might be mirrored according to its location in the community layout.



NSHAMA 

800-NSHAMA (674262)

NSHAMA Sales Centre Town Square Dubai, Al Qudra Road

NSHAMA.AE